

Réalisation Coprem France:

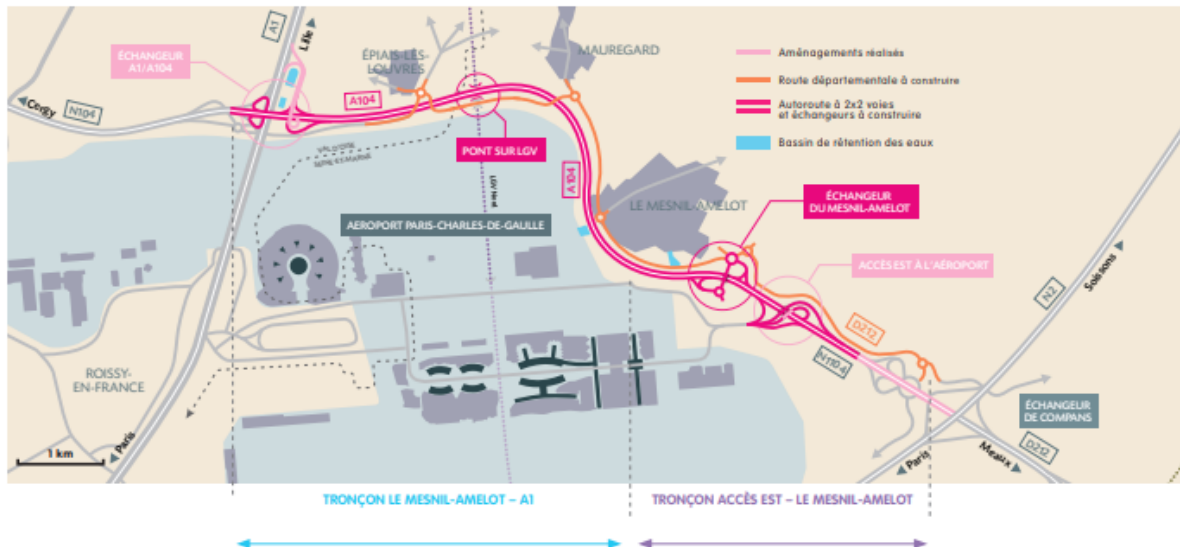
Seine et Marne : Le Mesnil Amelot

Coprem, participe aux Grands Projets et apporte des solutions en cadres préfabriqués pour des Bassins de récupération d'eaux pluviales.

Travaux du Contournement Est de Roissy (CER)

Le contournement Est de Roissy consiste à réaliser 9 km d'autoroute à 2x2 voies (A104), 7 km de route départementale (RD212) et 8 ouvrages de franchissement entre l'échangeur de Compans et l'échangeur de l'A1/A104. Les aménagements prévus permettront d'assurer la continuité de la Francilienne, de favoriser le développement économique du territoire et d'améliorer l'accès à l'aéroport Paris-Charles-de-Gaulle..

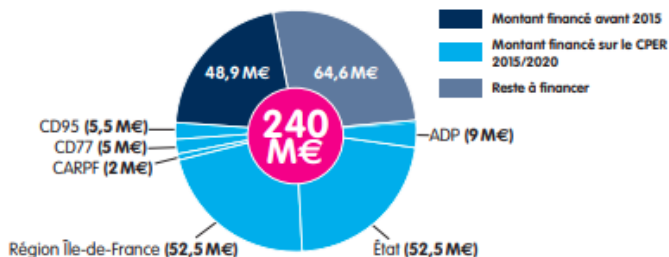
LA CARTE DU PROJET



LE CALENDRIER



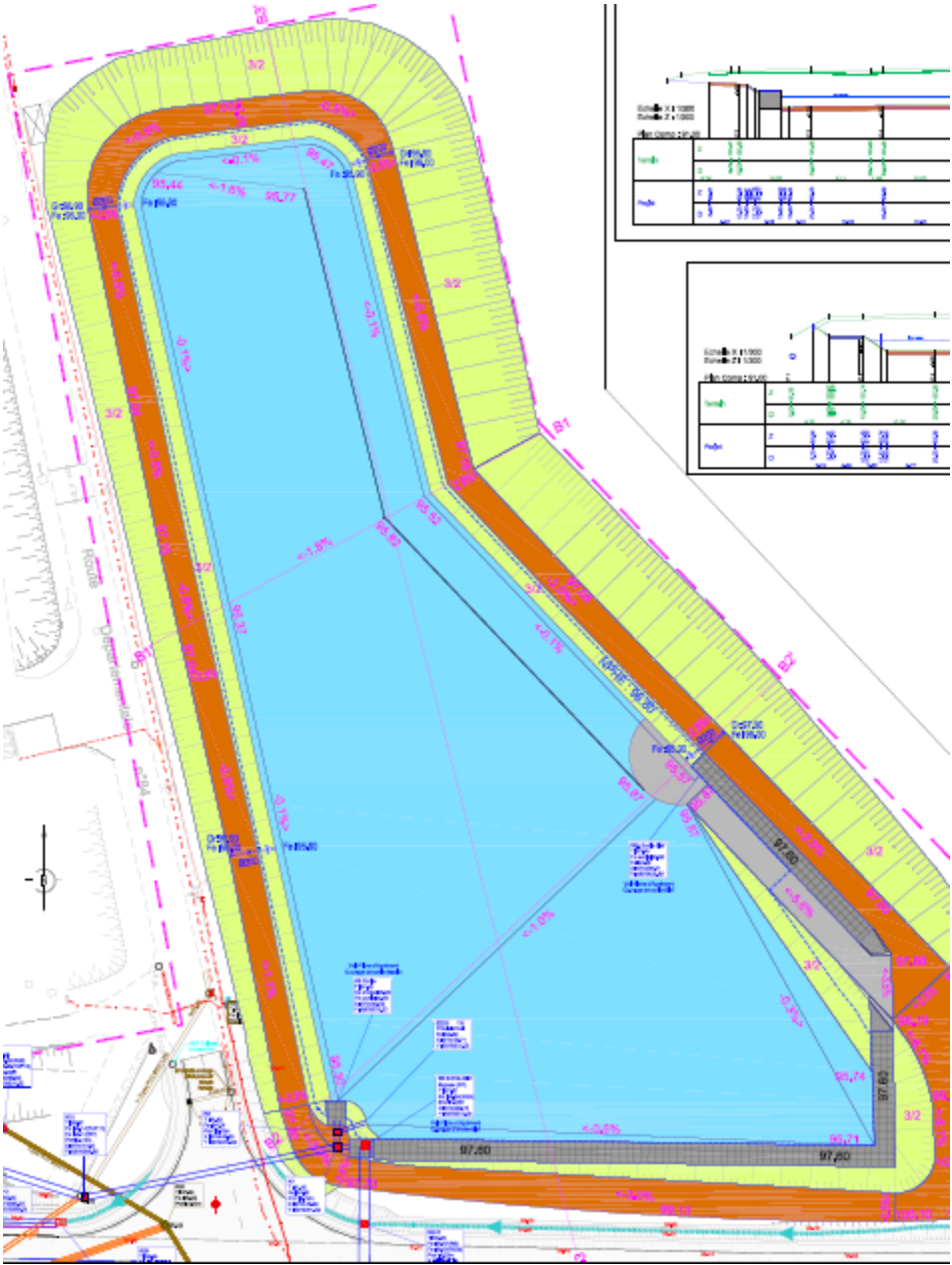
MONTANT GLOBAL DE L'OPÉRATION : 240 M€



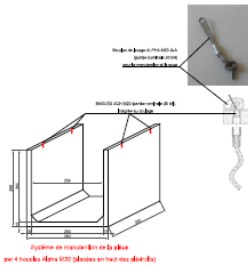
CHIFFRES CLÉS



L'entreprise Colas doit réaliser un bassin à ciel ouvert pour accueillir les eaux pluviales drainées par le doublement des voies de la Départementale 212. Ces eaux de ruissellement chargées et polluées doivent préalablement passer à travers un bassin en périphérie pour traiter les hydrocarbures.



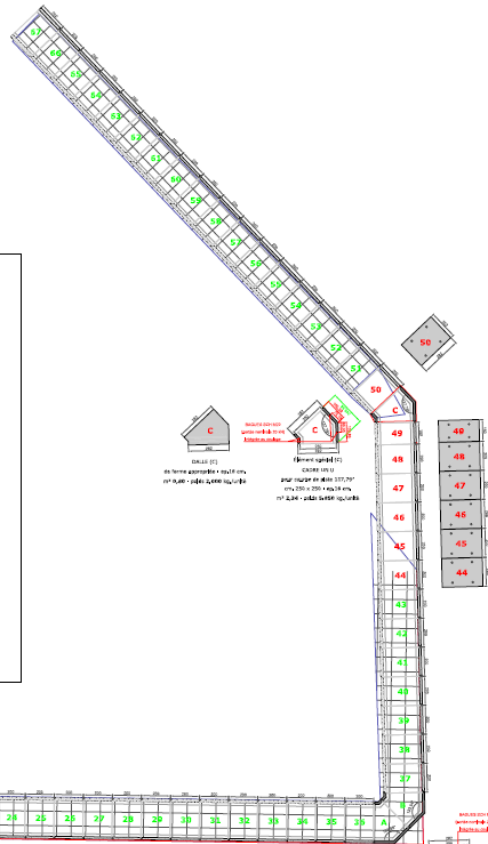
Coprem, propose 140ml de cadres en U 250*250 avec des pièces coudées dotées d'embroitements et de joints d'étanchéité pour assurer la continuité de cet ouvrage de débordement



CADRE EN U cm 250 x 250 x L.200 ep.16 cm
DALLE cm 282 x 200 ep.16 cm

DALLE
 cm, 282 x 200 ep. 16 cm,
 m² 0,49 - poids 2,298 kg/crèpe

CADRE EN U
 cm, 250 x 250 x L.200 ep. 16 cm,
 m² 2,58 - poids 8,458 kg/crèpe



<p>COPREM S.r.l. Via Muro (Arabi) (Nap,77)</p>	<p>01 1100 100 - 10</p>
	<p>27/04/2020</p>



ÎLE-DE-FRANCE
 NORMANDIE



